

Serviço de Informação ao Cidadão (SIC-CD)

Relatório consolidado da
Lei de Acesso a Informação
1º/1/2013 a 30/4/2015



Câmara dos
Deputados



Mesa da Câmara dos Deputados

55ª Legislatura – 2015-2019

1ª Sessão Legislativa

Presidente

Eduardo Cunha

1º Vice-Presidente

Waldir Maranhão

2º Vice-Presidente

Giacobo

1º Secretário

Beto Mansur

2º Secretário

Felipe Bornier

3ª Secretária

Mara Gabrielli

4º Secretário

Alex Canziani

Suplentes de Secretário

1º Suplente

Mandetta

2º Suplente

Gilberto Nascimento

3ª Suplente

Luiza Erundina

4º Suplente

Ricardo Izar

Diretor-Geral

Sérgio Sampaio Contreiras de Almeida

Secretário-Geral da Mesa

Silvio Avelino da Silva

Serviço de Informação ao Cidadão (SIC-CD)

**Relatório consolidado da
Lei de Acesso a Informação
1º/1/2013 a 30/4/2015**

CÂMARA DOS DEPUTADOS

DIRETORIA LEGISLATIVA

Diretor: Afrísio Vieira Lima Filho

CENTRO DE DOCUMENTAÇÃO E INFORMAÇÃO

Diretor: Adolfo C. A. R. Furtado

COORDENAÇÃO EDIÇÕES CÂMARA

Diretora: Heloísa Helena S. C. Antunes

DIRETORIA-GERAL

Diretor-Geral: Sérgio Sampaio Contreiras de Almeida

COMITÊ ASSESSOR DA LEI DE ACESSO À INFORMAÇÃO

Diretoria-Geral: Cássia Regina Martins Botelho

Secretaria-Geral da Mesa

Diretoria Administrativa

Diretoria de Recursos Humanos

Diretoria Legislativa

Secretaria de Controle Interno

Secretaria de Comunicação Social

Assessoria Técnica da Diretoria-Geral

Centro de Documentação e Informação

Centro de Informática

Departamento de Comissões

SERVIÇO DE INFORMAÇÃO AO CIDADÃO

Coordenação: Centro de Documentação e Informação

SIC-Central: Coordenação de Relacionamento, Pesquisa e Informação – Cedi

SIC Setoriais: Secretaria de Comunicação Social e Departamento de Comissões

Câmara dos Deputados
Centro de Documentação e Informação – Cedi
Coordenação Edições Câmara – Coedi
Anexo II – Praça dos Três Poderes
Brasília (DF) – CEP 70160-900
Telefone: (61) 3216-5809
editora@camara.leg.br

SÉRIE
Gestão Institucional. Relatórios.
n. 5

Dados Internacionais de Catalogação-na-publicação (CIP)
Coordenação de Biblioteca. Seção de Catalogação.

Brasil. Congresso Nacional. Câmara dos Deputados. Serviço de Informação ao Cidadão.

Serviço de Informação ao Cidadão (SIC-CD) : relatório consolidado da Lei de Acesso a Informação : 1º/1/2013 a 30/04/2015. – Brasília : Câmara dos Deputados, Edições Câmara, 2015.

34 p. – (Série gestão institucional. Relatórios ; n. 5)

1. Brasil. Congresso Nacional. Câmara dos Deputados. Serviço de Informação ao Cidadão, relatório, 2013-2015. 2. Acesso à informação, estatística, Brasil. 3. Direito à informação, Brasil. 4. Informação pública, Brasil. I. Título. II. Série.

CDU 342.532(81)(047)



Câmara dos
Deputados

Serviço de Informação ao Cidadão (SIC-CD)

**Relatório consolidado da
Lei de Acesso a Informação
1º/1/2013 a 30/4/2015**

Centro de Documentação
e Informação
Edições Câmara
Brasília | 2015

Lista de gráficos

Gráfico 1	Solicitações recebidas e finalizadas, por anos de vigência da LAI
Gráfico 2	Solicitações recebidas, por macrotemas (2013-2014)
Gráfico 3	Solicitações finalizadas, por prazo de resposta (2013-2014)
Gráfico 4	Distribuição percentual das solicitações finalizadas no SIC-Central, por prazo de resposta (2013-2014)
Gráfico 5	Solicitações finalizadas pelo SIC-Central, por categoria de solicitante (2013-2014)
Gráfico 6	Distribuição percentual das solicitações recebidas, por gênero do solicitante (2013-2014)
Gráfico 7	Distribuição percentual das solicitações recebidas, por faixa etária do solicitante (2013-2014)
Gráfico 8	Distribuição percentual das solicitações recebidas, por região geográfica do solicitante (2013-2014)

Lista de tabelas

Tabela 1	Solicitações recebidas, atendidas, indeferidas e em tramitação (jan/13-abr/15)
Tabela 2	Solicitações recebidas mensalmente, por macrotema (jan/13-abr/15)
Tabela 3	Quantidade mensal de atendimentos presenciais no balcão de triagem do SIC-CD, por tipo de informação fornecida (jan/13-abr/15)
Tabela 4	Quantidade mensal de solicitações de informação finalizadas, por prazo de resposta (jan/14-abr/15)
Tabela 5	Quantidade mensal das solicitações finalizadas pelo SIC-Central, por categoria de solicitante (jan/14-abr/15)

Abreviaturas e siglas

0800	Central de Comunicação Interativa
Cedi	Centro de Documentação e Informação
Cedos	Comissão Especial de Documentos Sigilosos
Decom	Departamento de Comissões
Detaq	Departamento de Taquigrafia
LAI	Lei de Acesso a Informação
Secom	Secretaria de Comunicação Social
SIC-CD	Serviço de Informação ao Cidadão da Câmara dos Deputados
SIC-Central	Serviço Central de Informação ao Cidadão
SIC-Setorial	Serviço Setorial de Informação ao Cidadão

SUMÁRIO

Apresentação.....	8
Estatísticas das solicitações de informação.....	9
Estatísticas sobre solicitantes de informação.....	16
Classificação e desclassificação de informações sigilosas.....	20
Documentos classificados em grau de sigilo pela Câmara dos Deputados.....	22
Apêndice metodológico.....	29

APRESENTAÇÃO

A Câmara dos Deputados entrega à sociedade brasileira seu terceiro relatório consolidado sobre a aplicação da Lei nº 12.527, de 2011, Lei de Acesso a Informação (LAI), no âmbito desta Casa Legislativa, com dados sobre o período compreendido entre 1º de janeiro de 2013 e 30 de abril de 2015.

Os dados relativos às solicitações de informação recebidas pelos órgãos que integram o Serviço de Informação ao Cidadão da Câmara dos Deputados (SIC-CD) no biênio 2013-2014 foram revisados com o objetivo de corrigir pequenas inconsistências. Por conseguinte, os dados apresentados neste relatório substituem as informações correspondentes dos relatórios anteriores.

Na primeira seção, são apresentados tabelas e gráficos relacionados às solicitações de informação. Os dados permitem comparações entre os anos de 2013 e 2014, assim como entre os períodos relativos aos segundo e terceiro anos de vigência da LAI. Nas tabelas 1 e 2, ademais, são disponibilizadas estatísticas mensais a partir de janeiro de 2013. O número de solicitações de acesso a informação encaminhadas à Câmara dos Deputados em 2014 sofreu queda de 11%, em relação a 2013, concentrada no segundo semestre do ano.

Em 2014, assim como nos anos anteriores, cerca de 90% das solicitações foram respondidas imediatamente e 93% em até um dia. As solicitações que não receberam pronta resposta foram todas processadas pelo Serviço Central de Informação ao Cidadão (SIC-Central) e, em sua maioria, apresentavam maior grau de complexidade ou necessitavam de trabalho adicional de recuperação e digitalização de documentos arquivados. Em todo o ano, apenas seis pedidos de acesso a informação foram indeferidos, metade dos quais por exigirem análise, interpretação ou consolidação de informações primárias. Os outros três motivos de indeferimento foram, respectivamente, informação classificada em grau de sigilo, documentos cuja divulgação colocaria em risco a segurança da Casa e impossibilidade de acesso a processo administrativo ainda em tramitação.

A segunda seção apresenta dados sobre o total de informações respondidas, segundo atributos pessoais dos solicitantes. A maior parte das demandas continua sendo de pessoas físicas, mas a proporção de solicitações de pessoas jurídicas ampliou-se em 2014. As mulheres elevaram ligeiramente sua participação nas solicitações encaminhadas à Câmara, passando para 33% em 2014 contra 29,6% no ano anterior.

A terceira seção traz o rol das informações classificadas e desclassificadas entre 16 de maio de 2014 e 30 de abril de 2015.

Por fim, este relatório ainda contém um apêndice metodológico, ao qual foram agregadas as definições de categorias de solicitantes.

Estatísticas das solicitações de informação

Tabela 1**Solicitações recebidas, atendidas, indeferidas e em tramitação (jan/13-abr/15)**

Mês/ano	Solicitações recebidas	Solicitações finalizadas			Solicitações em tramitação
		Total	Indeferidas	Atendidas	
jan/13	1.938	1.906	1	1.905	32
fev/13	2.169	2.158	1	2.157	43
mar/13	2.859	2.797	0	2.797	105
abr/13	3.343	3.376	1	3.375	72
mai/13	2.935	2.955	4	2.951	52
jun/13	2.657	2.634	2	2.632	75
jul/13	2.663	2.680	3	2.677	58
ago/13	2.711	2.717	1	2.716	52
set/13	2.827	2.827	1	2.826	52
out/13	3.189	3.148	1	3.147	93
nov/13	2.831	2.844	1	2.843	80
dez/13	1.788	1.835	2	1.833	33
jan/14	1.656	1.618	0	1.618	71
fev/14	2.548	2.539	0	2.539	80
mar/14	2.600	2.560	3	2.557	120
abr/14	2.869	2.891	1	2.890	98
mai/14	3.011	3.058	1	3.057	51
jun/14	1.797	1.808	1	1.807	40
jul/14	2.132	2.128	0	2.128	44
ago/14	2.042	2.039	0	2.039	47
set/14	1.979	1.983	0	1.983	43
out/14	2.352	2.355	0	2.355	40
nov/14	2.812	2.815	0	2.815	37
dez/14	2.604	2.613	2	2.611	28
jan/15	1.993	1.967	0	1.967	54
fev/15	2.553	2.526	0	2.526	81
mar/15	3.545	3.560	1	3.559	66
abr/15	2.811	2.823	0	2.823	54
TOTAIS:					
2013	31.910	31.877	18	31.859	
2014	28.402	28.407	8	28.399	
mai/12 - abr/13	28.553	28.481	17	28.463	
mai/13 - abr/14	31.274	31.248	19	31.229	
mai/14 - abr/15	29.631	29.675	5	29.670	

Fonte: SIC-CD.

Notas:

(1) Ver no apêndice metodológico as definições das informações recebidas, finalizadas, atendidas, indeferidas e em tramitação.

(2) Dados revistos e atualizados a partir de janeiro de 2013.

Tabela 2

Solicitações recebidas mensalmente, por macrotema (jan/13-abr/15)

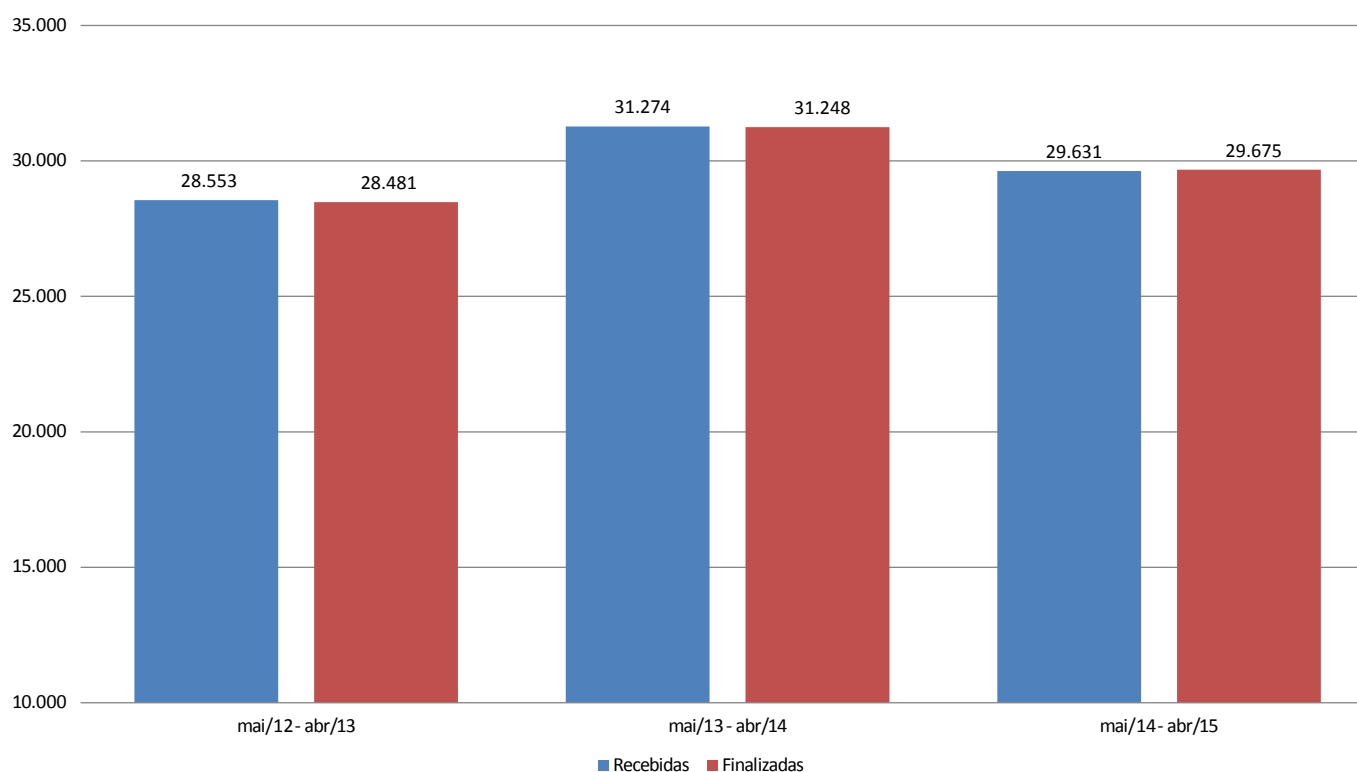
Mês/ano	Macrotemas						
	Atividade legislativa	Constituinte	Proposição	Legislação	Deputado	Institucional	Total
jan/13	136	15	309	786	15	677	1.938
fev/13	168	11	318	826	67	779	2.169
mar/13	265	8	505	935	89	1.057	2.859
abr/13	234	17	479	1.069	90	1.454	3.343
mai/13	308	20	352	981	49	1.225	2.935
jun/13	194	18	367	838	39	1.201	2.657
jul/13	115	22	400	820	40	1.266	2.663
ago/13	175	20	358	806	98	1.254	2.711
set/13	178	32	334	788	54	1.441	2.827
out/13	195	32	405	782	111	1.664	3.189
nov/13	149	12	316	751	54	1.549	2.831
dez/13	135	6	222	604	21	800	1.788
jan/14	109	1	220	740	44	542	1.656
fev/14	137	5	352	821	100	1.133	2.548
mar/14	167	13	433	743	58	1.186	2.600
abr/14	151	13	421	862	89	1.333	2.869
mai/14	181	12	412	816	133	1.457	3.011
jun/14	122	9	293	497	69	807	1.797
jul/14	127	13	324	614	97	957	2.132
ago/14	147	6	355	582	62	890	2.042
set/14	112	11	342	680	51	783	1.979
out/14	149	12	412	814	70	895	2.352
nov/14	220	12	316	783	83	1.398	2.812
dez/14	139	5	313	808	85	1.254	2.604
jan/15	107	8	227	962	38	651	1.993
fev/15	129	12	536	843	82	951	2.553
mar/15	193	6	676	1.126	141	1.403	3.545
abr/15	110	6	430	965	77	1.223	2.811
TOTAIS:							
2013	2.225	199	4.276	9.940	756	14.232	31.628
2014	1.759	119	4.200	8.982	935	12.744	28.739
mai/12 - abr/13	1.381	124	12.454	2	4.324	10.067	28.553
mai/13 - abr/14	1.886	186	4.240	9.371	841	14.826	31.350
mai/14 - abr/15	1.555	100	4.224	8.674	855	11.212	26.620

Fonte: SIC-CD.

Nota: ver no apêndice metodológico as definições das informações compreendidas em cada macrotema.

Gráfico 1

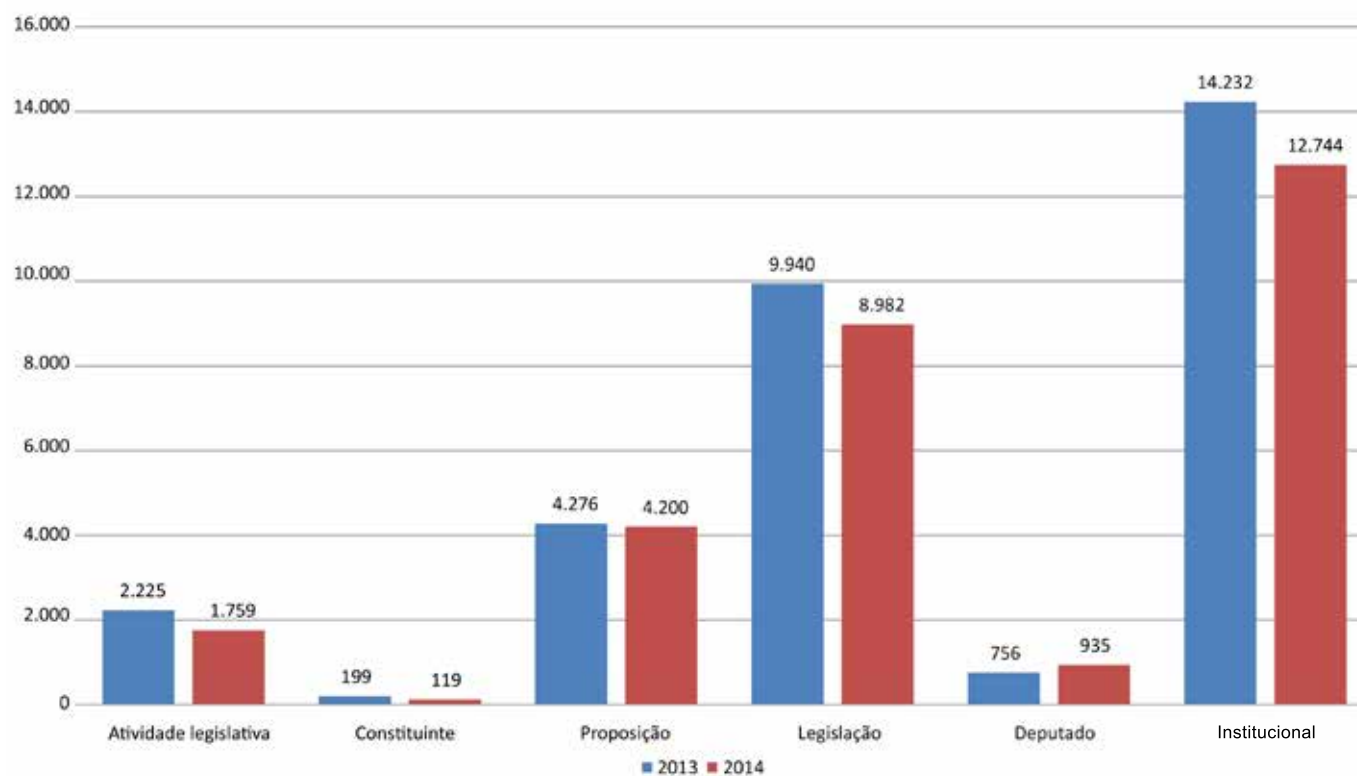
Solicitações recebidas e finalizadas, por anos de vigência da LAI



Fonte: SIC-CD.

Gráfico 2

Solicitações recebidas, por macrotemas (2013-2014)



Fonte: SIC-CD.

Tabela 3**Quantidade mensal de atendimentos presenciais no balcão de triagem do SIC-CD, por tipo de informação fornecida (jan/13-abr/15)**

Mês/ano	Tipo de informação			
	Atividade legislativa	Institucional	Encaminhamento ao SIC-Central	Total
jan/13	2	1.218	2	1.222
fev/13	23	1.135	16	1.174
mar/13	84	1.863	14	1.961
abr/13	171	2.054	32	2.257
mai/13	90	2.038	25	2.153
jun/13	84	1.802	19	1.905
jul/13	52	1.565	13	1.630
ago/13	80	2.296	18	2.394
set/13	88	1.844	14	1.946
out/13	162	2.148	22	2.332
nov/13	136	2.050	15	2.201
dez/13	88	1.322	12	1.422
jan/14	0	348	45	393
fev/14	68	1.758	60	1.886
mar/14	109	1.783	23	1.915
abr/14	255	2.145	47	2.447
mai/14	257	1.968	12	2.237
jun/14	277	1.447	29	1.753
jul/14	71	798	9	878
ago/14	88	843	10	941
set/14	56	1.025	13	1.094
out/14	109	1.164	17	1.290
nov/14	225	1.233	27	1.485
dez/14	213	1.616	11	1.840
jan/15	2	1.015	10	1.027
fev/15	61	1.718	13	1.792
mar/15	638	3.340	36	4.014
abr/15	401	2.417	61	2.879
TOTAIS:				
2013	1.060	21.335	202	22.597
2014	1.728	16.128	303	18.159

Fonte: Secom – Balcão de informações do SIC-CD.

Nota: para o conceito de tipo de informação, ver apêndice metodológico.

Tabela 4
Quantidade mensal de solicitações de informação finalizadas, por prazo de resposta (jan/14-abr/15)

Mês/ano	< que 1 dia		SIC-Central													Total geral	
	SIC Setorial	SIC Central	Total	1 dia	2 dias	3 dias	4 dias	5 dias	6 dias	7 dias	8 dias	9 dias	10 dias	11-20 dias	> que 20 dias		Total
jan/14	1.178	258	1.436	63	29	21	18	8	10	2	5	3	1	9	13	440	1.618
fev/14	2.004	299	2.303	79	31	35	19	6	10	3	0	4	0	31	18	535	2.539
mar/14	1.977	309	2.286	76	26	30	14	19	15	8	1	4	5	20	56	583	2.560
abr/14	2.229	371	2.600	89	20	22	14	17	16	9	8	9	2	26	59	662	2.891
mai/14	2.360	365	2.725	93	38	30	23	14	10	14	8	3	6	22	72	698	3.058
jun/14	1.375	231	1.606	64	34	17	18	2	6	9	2	1	1	10	38	433	1.808
jul/14	1.695	248	1.943	57	32	22	7	13	7	3	1	1	1	22	19	433	2.128
ago/14	1.514	308	1.822	74	22	17	20	8	8	7	4	0	2	24	31	525	2.039
set/14	1.418	352	1.770	81	23	22	18	13	8	7	5	0	0	14	22	565	1.983
out/14	1.797	342	2.139	86	24	11	22	9	6	5	3	0	0	17	33	558	2.355
nov/14	2.267	337	2.604	80	18	28	18	4	10	4	2	1	2	25	19	548	2.815
dez/14	2.153	221	2.374	70	37	39	15	11	14	6	6	5	4	22	10	460	2.613
jan/15	1.463	262	1.725	83	24	29	18	17	17	8	4	7	2	19	14	504	1.967
fev/15	2.011	219	2.230	67	59	39	25	28	20	10	10	10	4	8	16	515	2.526
mar/15	2.740	372	3.112	58	26	36	59	39	48	40	39	26	8	52	17	820	3.560
abr/15	2.116	336	2.452	86	32	27	27	45	24	14	12	16	2	58	28	707	2.823
2013	23.747	4.470	28.217	1.217	529	420	296	220	162	130	75	35	36	277	296	8.163	31.910
2014	21.967	3.641	25.608	912	334	294	206	124	120	77	45	31	24	242	390	6.440	28.407

Fonte: SIC-CD.

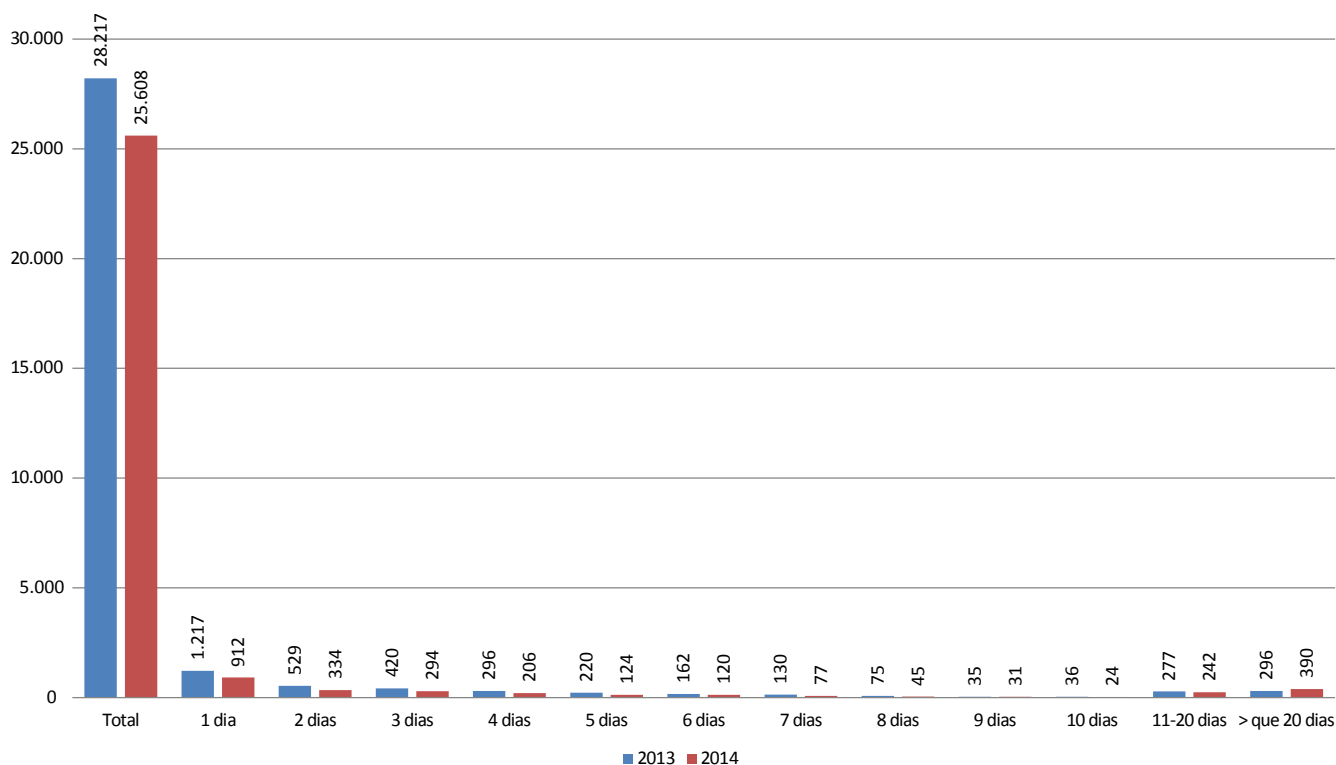
Notas:

(1) As informações do SIC-Setorial excluem o balcão de informações do SIC-CD.

(2) Apenas o SIC-Central processa informações com tempo de resposta igual ou superior a um dia.

Gráfico 3

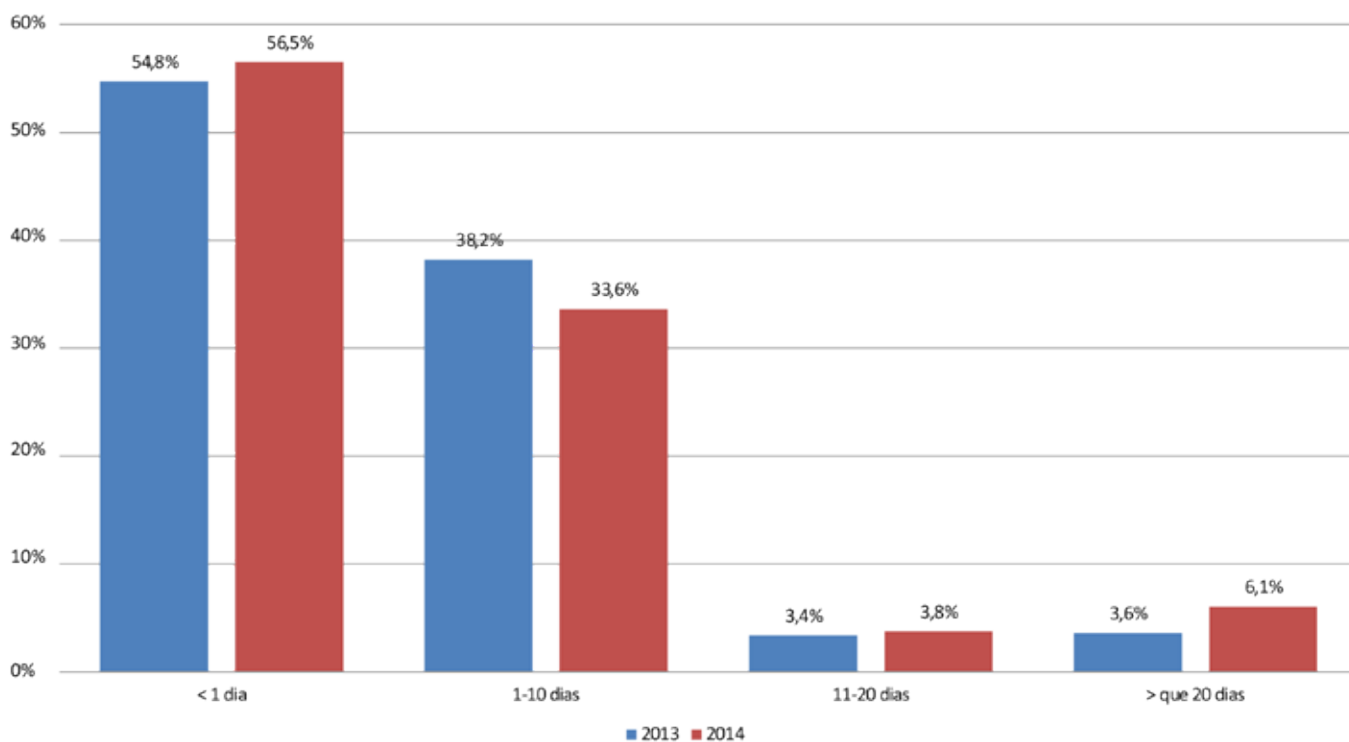
Solicitações finalizadas, por prazo de resposta (2013-2014)



Fonte: SIC-CD.

Gráfico 4

Distribuição percentual das solicitações finalizadas no SIC-Central, por prazo de resposta (2013-2014)



Fonte: SIC-Central.

Estatísticas sobre solicitantes de informação

Tabela 5

Quantidade mensal das solicitações finalizadas pelo SIC-Central, por categoria de solicitante (jan/14-abr/15)

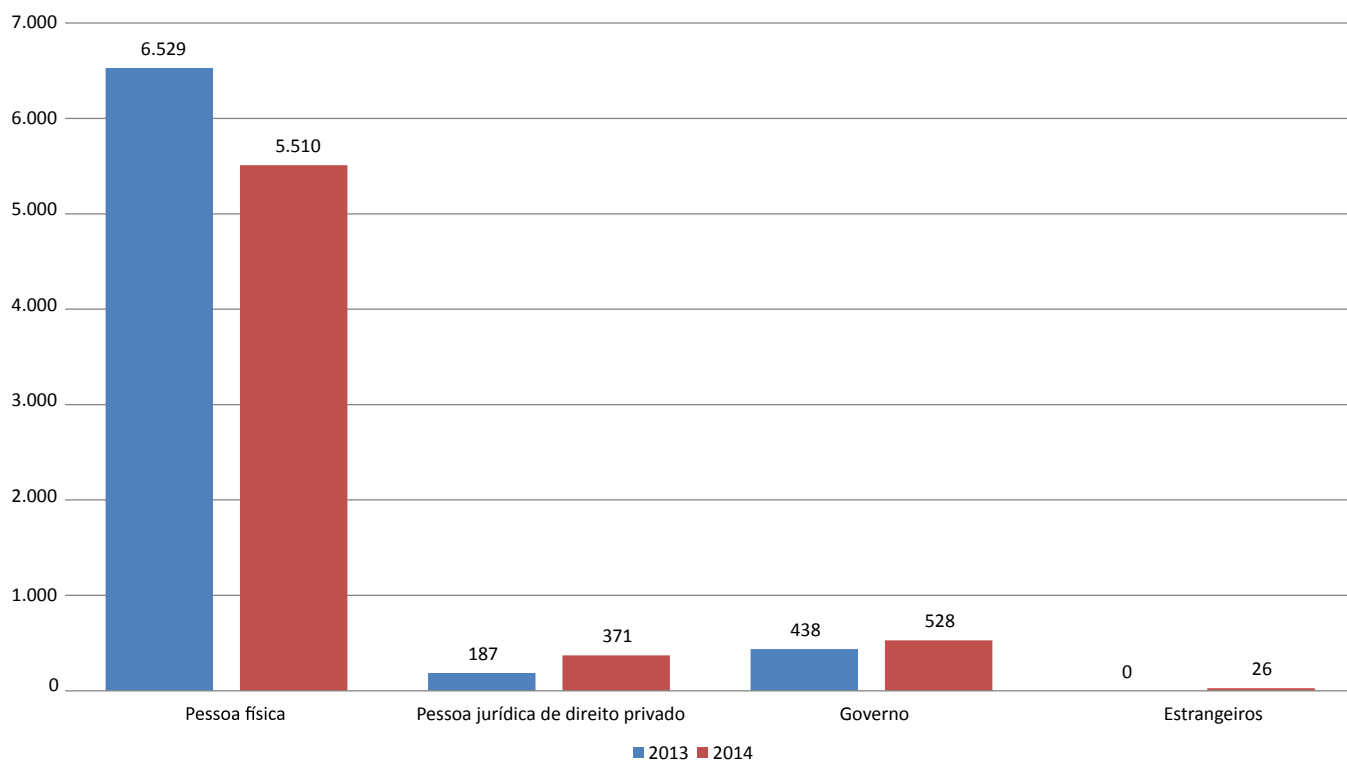
Mês/ano	Pessoa física				Pessoa jurídica de direito privado			Entidades governamentais					Estrangeiros
	Total	Cidadão	Jornalista	Pesquisador	Total	Empresa	Sociedade civil organizada	Total	Poder Executivo	Poder Judiciário / Ministério Público	Poder Legislativo / Tribunal de Contas	Outros órgãos de governo	
jan/14	439	415	13	11	7	6	1	31	6	4	13	8	1
fev/14	466	435	16	15	30	6	24	48	9	6	21	12	0
mar/14	501	449	21	31	61	3	58	56	15	7	25	9	5
abr/14	559	519	17	23	42	3	39	37	14	3	13	7	2
mai/14	529	493	13	23	43	13	30	78	19	12	34	13	1
jun/14	363	344	11	8	31	9	22	25	5	8	6	6	3
jul/14	351	316	14	21	34	11	23	51	7	11	28	5	1
ago/14	441	406	10	25	35	14	21	44	6	9	20	9	8
set/14	490	449	11	30	30	3	27	40	8	7	15	10	1
out/14	470	450	8	12	26	13	13	56	16	8	27	5	3
nov/14	481	448	7	26	24	10	14	40	14	3	19	4	0
dez/14	420	392	8	20	8	1	7	22	3	2	8	9	1
jan/15	489	456	4	29	17	7	10	24	4	5	13	2	0
fev/15	492	468	10	14	13	7	6	36	7	13	14	2	1
mar/15	709	669	22	18	21	11	10	70	22	17	24	7	5
abr/15	603	573	13	17	35	15	20	56	13	8	25	10	1
2013	6.529	6.110	210	209	187	133	54	438	191	95	0	152	0
2014	5.510	5.116	149	245	371	92	279	528	122	80	229	97	26

Fonte: SIC-Central.

Nota: outros órgãos de governo referem-se a bibliotecas de órgãos públicos.

Gráfico 5

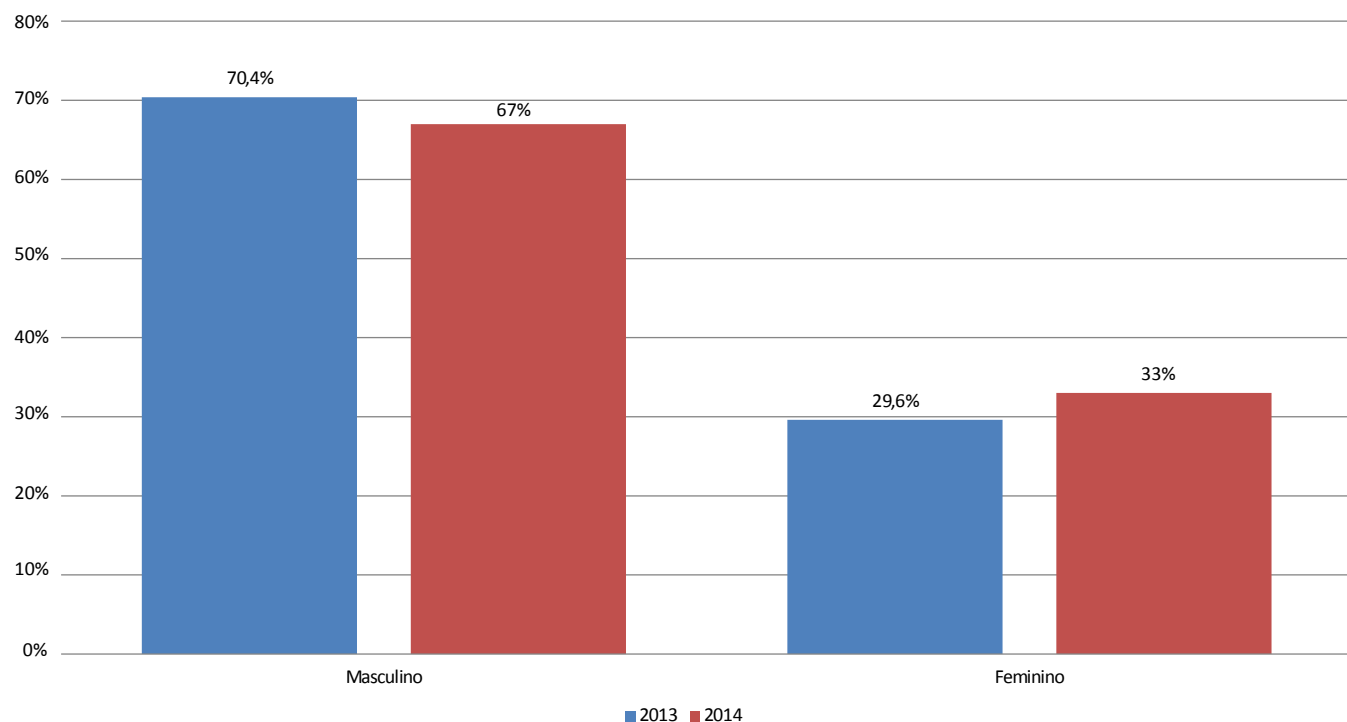
Solicitações finalizadas pelo SIC-Central, por categoria de solicitante (2013-2014)



Fonte: SIC-Central.

Gráfico 6

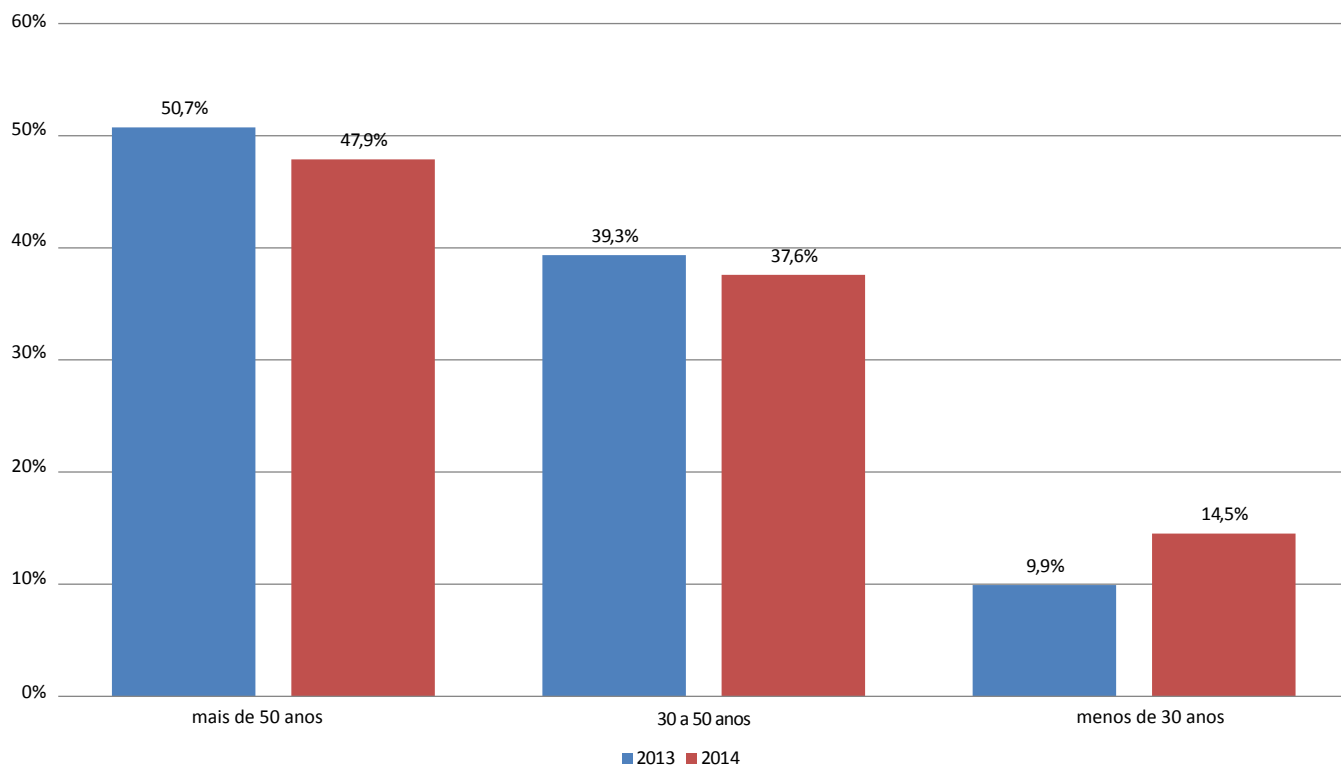
Distribuição percentual das solicitações recebidas, por gênero do solicitante (2013-2014)



Fontes: 0800 e SIC-Central.

Gráfico 7

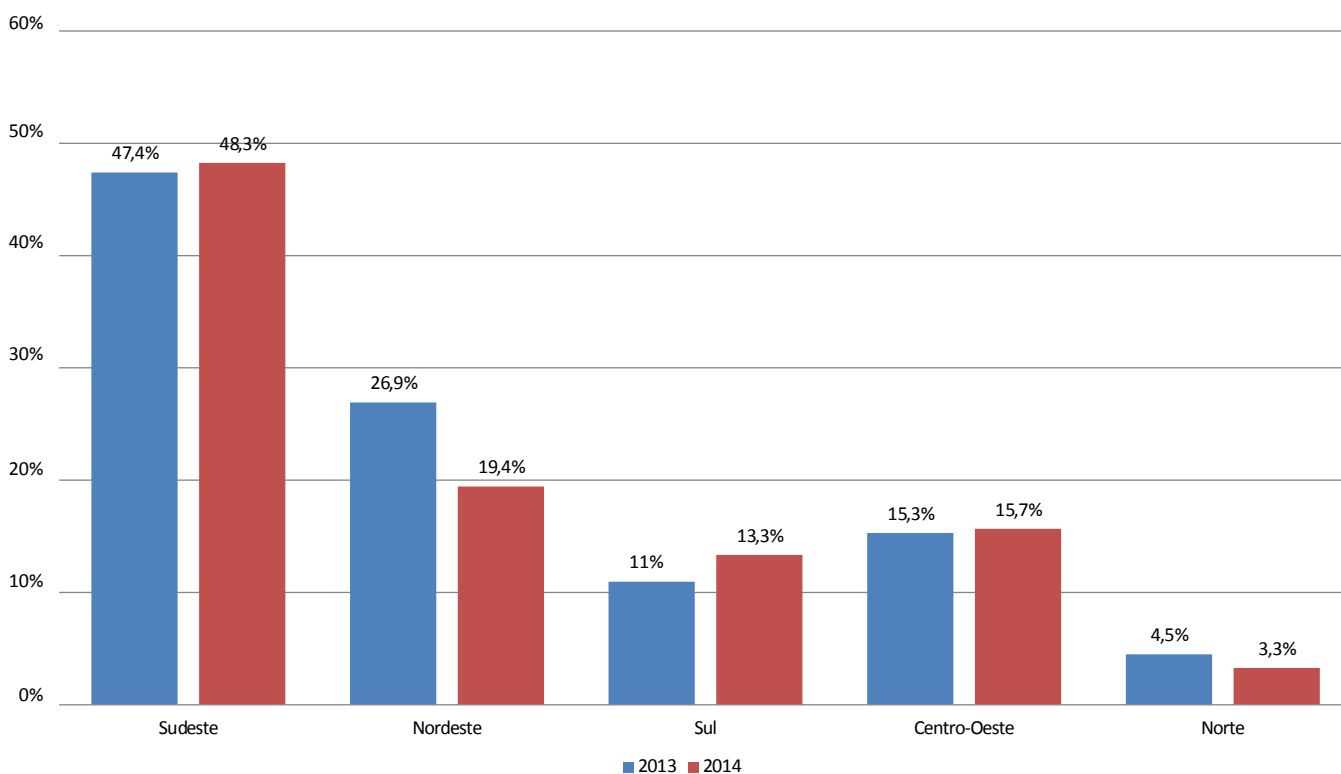
Distribuição percentual das solicitações recebidas, por faixa etária do solicitante (2013-2014)



Fontes: 0800 e SIC-Central.

Gráfico 8

Distribuição percentual das solicitações recebidas, por região geográfica do solicitante (2013-2014)



Fontes: 0800 e SIC-Central.

Classificação e desclassificação de informações sigilosas

NOTA EXPLICATIVA

No período compreendido entre 1º de maio de 2014 e 30 de abril de 2015, a Câmara dos Deputados classificou provisoriamente com o grau de sigilo reservado, por cinco anos ou até que se proceda à classificação definitiva ou à desclassificação pela Comissão Especial de Documentos Sigilosos (Cedos), os documentos provenientes das comissões parlamentares de inquérito relativas à exploração sexual de crianças e adolescentes e ao tráfico de pessoas no Brasil, extintas ao final da 54ª Legislatura.

A classificação provisória foi proferida conjuntamente pelo diretor-geral, diretor legislativo e secretário-geral da Mesa, até manifestação definitiva da Cedos.

Os conjuntos documentais são apresentados a seguir, separados por órgão produtor da informação, descrição do documento e data de produção. O fundamento legal para a classificação desses documentos é o Ato da Mesa nº 45, de 2012, art. 18, incisos III e VII.

Não houve informações desclassificadas no período.

**Documentos classificados em grau de sigilo
pela Câmara dos Deputados**

1. Órgão produtor: Comissão Parlamentar de Inquérito – Exploração Sexual de Crianças e Adolescentes

Documento	Data de produção
Notas taquigráficas nº 887R/12	27/6/2012
Duas mídias de CD contendo o áudio de diligência sigilosa	30/8/2012
Uma mídia de CD contendo o áudio de reunião sigilosa	3/12/2012
Uma mídia de CD contendo o áudio de reunião sigilosa	6/12/2012
Autorização de genitora para depoimento de menor	8/7/2013
Ofício nº 481/13	14/8/2013
Termo de juntada de documentação sigilosa	20/8/2013
Notas taquigráficas nº 983R/13	8/7/2013
Notas taquigráficas nº 984R/12	8/7/2013
Notas taquigráficas nº 986R/13	8/7/2013
Termos de qualificação do depoente Ueslen Marcelo do Carmo	11/9/2013
Termos de assentada do depoente Ueslen Marcelo do Carmo	11/9/2013
Termos de qualificação do depoente Guilherme Alberto da Costa	11/9/2013
Termos de assentada do depoente Guilherme Alberto da Costa	11/9/2013
Recibo de entrega de notas taquigráficas sigilosas originais	12/9/2013
Notas taquigráficas nº 925R/13	4/7/2013
Notas taquigráficas nº 1161R/13	20/8/2013
Notas taquigráficas nº 1162R/13	20/8/2013
Notas taquigráficas nº 1214R/13	26/8/2013
Notas taquigráficas nº 1309R/13	8/7/2013
Termo de juntada de documentação sigilosa	23/9/2013
Notas taquigráficas nº 1237R/13	27/8/2013
Notas taquigráficas nº 1241R/13	28/8/2013
Notas taquigráficas nº 1655R/13	7/10/2013
Requerimento nº 150 de quebra dos sigilos bancário, fiscal e telefônico	23/10/2013
Notas taquigráficas nº 1293R/13	30/8/2013

Documento	Data de produção
Notas taquigráficas nº 1370R/13	11/9/2013
Notas taquigráficas nº 1464R/13	18/9/2013
Notas taquigráficas nº 1465R/13	18/9/2013
Notas taquigráficas nº 1541R/13	24/9/2013
Termo de descarte de mídia de CD-ROM reservado por erro na gravação	27/11/2013
Ofício nº 740/13	28/11/2013
Ofício nº 741/13	28/11/2013
Cópia do Requerimento nº 159 de convocação de vítimas para prestarem depoimento	10/12/2013
Termo de autorização de cópia de documento sigiloso	12/12/2013
2ª via do termo de autorização de cópia de documento sigiloso	12/12/2013
Termo de responsabilidade por acesso a documento sigiloso	12/12/2013
Ofício nº 748/13	12/12/2013
Ofício nº 749/13	12/12/2013
Ofício nº 750/13	12/12/2013
Ofício nº 751/13	12/12/2013
Ofício nº 752/13	12/12/2013
Ofício nº 753/13	12/12/2013
Ofício nº 754/13	12/12/2013
Ofício nº 755/13	12/12/2013
Ofício nº 756/13	12/12/2013
Ofício nº 757/13	12/12/2013
Ofício nº 758/13	12/12/2013
Ofício nº 759/13	12/12/2013
Ofício nº 760/13	12/12/2013
Ofício nº 761/13	12/12/2013
Ofício nº 762/13	12/12/2013
Ofício nº 765/13	18/12/2013
Ofício nº 766/13	18/12/2013

Documento	Data de produção
Termos de qualificação de depoente com identidade preservada	18/12/2013
Termos de assentada de depoente com identidade preservada	18/12/2013
Termos de qualificação de depoente com identidade preservada	18/12/2013
Termos de assentada de depoente com identidade preservada	18/12/2013
Ofício nº 767/13	19/12/2013
Ofício nº 768/13	19/12/2013
Ofício nº 769/13	19/12/2013
Ofício nº 770/13	19/12/2013
Ofício nº 771/13	19/12/2013
Ofício nº 772/13	19/12/2013
Ofício nº 773/13	19/12/2013
Ofício nº 774/13	19/12/2013
Ofício nº 775/13	19/12/2013
Ofício nº 776/13	19/12/2013
Ofício nº 777/13	19/12/2013
Ofício nº 778/13	19/12/2013
Ofício nº 779/13	19/12/2013
Ofício nº 780/13	19/12/2013
Ofício nº 781/13	19/12/2013
Ofício nº 782/13	19/12/2013
Ofício nº 783/13	19/12/2013
Ofício nº 784/13	19/12/2013
Ofício nº 785/13	19/12/2013
Ofício nº 786/13	19/12/2013
Ofício nº 787/13	19/12/2013
Ofício nº 788/13	19/12/2013
Ofício nº 789/13	19/12/2013
Ofício nº 790/13	19/12/2013

Documento	Data de produção
Ofício nº 791/13	19/12/2013
Ofício nº 792/13	19/12/2013
Ofício nº 793/13	19/12/2013
Ofício nº 794/13	19/12/2013
Ofício nº 795/13	19/12/2013
Ofício nº 796/13	19/12/2013
Ofício nº 797/13	19/12/2013
Ofício nº 798/13	19/12/2013
Ofício nº 801/13	19/12/2013
Ofício nº 802/14	13/1/2014
Notas taquigráficas nº 2045R/13	25/11/2013
Notas taquigráficas nº 2143R/13	4/12/2013
Notas taquigráficas nº 2283R/13	18/12/2013
Termo de juntada de documentação sigilosa	12/2/2014
Termo de autorização de cópia de documento sigiloso	13/2/2014
Termo de responsabilidade por acesso a documento sigiloso	13/2/2014
Termo de responsabilidade por acesso a documento sigiloso	13/2/2014
Ofício nº 870/14	10/3/2014
Ofício nº 871/14	10/3/2014
Notas taquigráficas nº 58R/14	20/2/2014
Notas taquigráficas nº 44R/14	24/3/2014
Notas taquigráficas nº 47R/14	21/2/2014
Termo de juntada de documentação sigilosa	26/3/2014
Ofício nº 872/14	26/3/2014
Notas taquigráficas nº 46R/14	21/2/2014
Notas taquigráficas nº 187R/14	26/3/2014
Notas taquigráficas nº 188R/14	7/5/2014
Notas taquigráficas nº 466R/14	29/4/2014

Documento	Data de produção
Notas taquigráficas nº 926R/13	4/7/2013
Notas taquigráficas nº 927R/13	5/7/2013
Notas taquigráficas nº 985R/13	8/7/2013
Notas taquigráficas nº 1539R/13	23/9/2013

Fonte: Decom.

Nota: todos os documentos constantes desta lista foram classificados com o grau de sigilo reservado, pelo prazo máximo de 5 (cinco) anos, contado da data de produção. O fundamento legal para essa classificação é o Ato da Mesa nº 45, de 2012, art. 18, incisos III e VIII.

2. Órgão produtor: Comissão Parlamentar de Inquérito – Tráfico de Pessoas no Brasil

Documento	Data de produção
Duas mídias de CD contendo arquivos de áudio de reunião reservada	22/5/2012
Duas mídias de CD contendo arquivos de áudio de reunião reservada	26/6/2012
Duas mídias de CD contendo arquivos de áudio de reunião reservada	21/3/2013
Duas mídias de CD contendo arquivos de áudio de reunião reservada	5/4/2013
Uma mídia de CD contendo arquivos de áudio de reunião reservada	9/3/2013
Duas mídias de CD contendo arquivos de áudio de reunião reservada	14/5/2013
Duas mídias de CD contendo arquivos de áudio de reunião reservada	28/5/2013
Duas mídias de CD contendo arquivos de áudio de reunião reservada	4/6/2013
Duas mídias de CD contendo arquivos de áudio de reunião reservada	29/8/2013
Um dispositivo portátil de armazenamento <i>pen drive</i> contendo redação final e notas taquigráficas de reunião reservada	5/6/2012
Notas taquigráficas da 7ª reunião (extraordinária) de caráter reservado	22/5/2012
Um dispositivo portátil de armazenamento <i>pen drive</i> contendo redação final e notas taquigráficas de reunião reservada	26/6/2012
Uma mídia de CD contendo arquivos de áudio de reunião reservada	26/6/2012
Notas taquigráficas da 13ª reunião de caráter reservado	26/6/2012
Duas mídias de CD contendo redação final e notas taquigráficas de reunião reservada	28/2/2013
Notas taquigráficas da parte reservada da 42ª reunião	28/2/2013
Duas mídias de CD contendo redação final e notas taquigráficas de reunião reservada	21/2/2013

Documento	Data de produção
Notas taquigráficas de depoimento colhido em caráter reservado	21/2/2013
Três mídias de CD contendo notas taquigráficas de diligência externa	22/2/2013
Uma mídia de CD contendo notas taquigráficas de reunião reservada	21/3/2013
Notas taquigráficas da parte reservada da 45ª reunião	21/3/2013
Uma mídia de CD contendo redação final e notas taquigráficas de reunião reservada	5/4/2013
Notas taquigráficas da 48ª reunião	5/4/2013
Uma mídia de CD contendo redação final e notas taquigráficas de reunião reservada	4/6/2013
Notas taquigráficas da 58ª reunião	4/6/2013
Uma mídia de CD contendo redação final e notas taquigráficas de reunião reservada	28/5/2013
Notas taquigráficas da parte reservada da 57ª reunião	28/5/2013
Uma mídia de CD contendo redação final e notas taquigráficas de reunião reservada	14/5/2013
Notas taquigráficas da 55ª reunião	14/5/2013
Uma mídia de CD contendo redação final e notas taquigráficas de reunião reservada	9/4/2013
Notas taquigráficas da 50ª reunião	9/4/2013
Uma mídia de CD contendo redação final e notas taquigráficas de reunião reservada	4/7/2013
Notas taquigráficas da parte reservada da 61ª reunião	4/7/2013
Uma mídia de CD contendo redação final e notas taquigráficas de reunião reservada	29/8/2013
Notas taquigráficas da parte reservada da 65ª reunião	29/8/2013

Fonte: Decom.

Nota: todos os documentos constantes desta lista foram classificados com o grau de sigilo reservado, pelo prazo máximo de 5 (cinco) anos, contado da data de produção. O fundamento legal para essa classificação é o Ato da Mesa nº 45, de 2012, art. 18, incisos III e VIII.

Apêndice metodológico

APÊNDICE METODOLÓGICO

O relatório apresenta tabelas e gráficos com informações extraídas dos sistemas de gestão de demandas dos órgãos integrantes do SIC-CD.

1. Sobre o serviço SIC-CD

O SIC-CD foi criado pelo Ato da Mesa nº 78, de 2013, em face do disposto no art. 9º da Lei nº 12.527, de 2011, e no inciso I do art. 6º do Ato da Mesa nº 45, de 2012. É constituído por um SIC-Central, que coordena quatro serviços setoriais (SIC-Setorial): Ouvidoria, Secretaria de Comunicação (Secom), Departamento de Comissões (Decom) e Departamento de Taquigrafia (Detaq). O SIC-Central é de responsabilidade da Coordenação de Relacionamento, Pesquisa e Informação (Corpi) do Centro de Documentação e Informação (Cedi).

A Ouvidoria, a partir de 2014, passou a responder exclusivamente solicitações de informação relativas à sua própria atuação.

O SIC-Setorial Secom é composto pela Central de Comunicação Interativa (0800), pela Coordenação de Participação Popular e pelo balcão de informações do SIC-CD, responsável pelo atendimento presencial aos cidadãos que visitam a Câmara dos Deputados. Além de fornecer informações de pronto atendimento relativas à atividade legislativa e à atuação institucional da Casa, o balcão do SIC encaminha os cidadãos que solicitem outro tipo de informação ao SIC-Central.

O SIC-Setorial Decom integra todos os pedidos relativos às comissões permanentes e temporárias.

O SIC-Setorial Detaq atende solicitações relacionadas a pronunciamentos elaborados pelos parlamentares.

O processo de atendimento das solicitações de informação está em conformidade com o Ato da Mesa nº 58, de 08 de janeiro de 2013, que estabelece diretrizes para a gestão do relacionamento da Câmara dos Deputados com a sociedade. O atendimento das demandas está sistematizado em linhas e níveis. Linhas de atendimento são entendidas como os órgãos responsáveis pela recepção, triagem e resposta às demandas, segundo o uso ou não dos canais institucionais de interação direta com a sociedade. Os níveis de atendimento dizem respeito à complexidade das demandas e à possibilidade de pronta resolução, necessidade de pesquisa complementar ou de análise e decisão pela administração da Casa.

2. Abrangência das estatísticas

O conjunto de tabelas e gráficos que compõem este relatório se restringe ao período de 1º de janeiro de 2013 a 30 de abril de 2015, abrangendo os dois anos da vigência da LAI. São também apresentadas informações agregadas para o ano de 2013.

A partir de janeiro de 2013, as informações abrangem dados de todos os SIC setoriais. O período anterior considera apenas informações do SIC-Central e da Secom.

3. Solicitações de acesso a informação: conceitos utilizados

Solicitação de acesso a informação: todo e qualquer pedido sobre informações produzidas ou acumuladas pela Câmara dos Deputados na consecução de sua missão institucional, independentemente de ser citada a LAI, recebidos por meio de qualquer dos canais de atendimento disponíveis aos solicitantes.

Solicitações recebidas: corresponde ao total de solicitações de acesso a informação recebidas no mês de referência pelo SIC-CD em todos os canais de atendimento (eletrônico, telefônico e presencial), inclusive os encaminhamentos efetuados ao SIC-Central pelo balcão de informações do SIC-CD. As informações prestadas de forma presencial por esse balcão relacionadas a temas institucionais e à atividade legislativa são computadas separadamente, em virtude da impossibilidade de identificação do solicitante.

Solicitações finalizadas: corresponde ao somatório das solicitações atendidas e indeferidas no mês de referência.

Solicitações atendidas: total de solicitações para as quais foi concedido acesso total ou parcial às informações solicitadas no mês de referência.

Solicitações indeferidas: total de solicitações no mês de referência às quais negou-se integralmente o acesso às informações solicitadas, por um dos motivos relacionados no item 4.

Solicitações em tramitação: corresponde ao estoque, no mês de referência, de solicitações que ainda estão em processamento. As solicitações em tramitação são calculadas por meio da fórmula:

$ST_t = (ST_{t-1} + SR_t) - SF_t$ onde:

ST_t : solicitações em tramitação no mês (t);

ST_{t-1} : solicitações em tramitação no mês (t-1);

SR_t : solicitações recebidas no mês (t); e

SF_t : solicitações finalizadas no mês (t).

4. Motivos de indeferimento de acesso a informação

Informação pessoal: constituem informações relativas a intimidade, vida privada, honra e imagem, em conformidade com o estabelecido no art. 27 do Ato da Mesa nº 45, de 2012.

Exigência de trabalho adicional de análise, interpretação ou consolidação de dados ou informações: solicitações que extrapolam a obrigação de conceder acesso a informação primária, exigindo esforço adicional de consolidação e tratamento estatístico ou a elaboração de análises, inferências ou interpretações.

Processos em tramitação: solicitações de acesso a informação constante de processo cujo ato decisório ainda não foi editado, conforme o art. 7º, § 3º da LAI.

Risco para a segurança da instituição: solicitações de acesso a informações que dizem respeito a dados ou que, se reveladas, podem comprometer a segurança da Casa, e de parlamentares, servidores e seus dependentes, nos termos do art. 18, incisos VII e VIII, do Ato da Mesa nº 45, de 2012.

Informação classificada: informação constante de documentos produzidos pela Casa classificados com algum grau de sigilo, conforme as hipóteses constantes do art. 23 da LAI, ou recebidos de órgãos externos e por eles classificados como sigilosos, conforme os arts. 22 e 23 da LAI.

5. Classificação das informações por macrotemas: conceitos

Atividade legislativa: informações relativas a audiências públicas; funcionamento e atuação de blocos parlamentares, frentes parlamentares e bancadas; atas, relatórios, reuniões, sessões e funcionamento de comissões, Mesa Diretora e Plenário; Regimento Interno. No caso do balcão de informações do SIC-CD, as informações classificadas como atividade legislativa referem-se exclusivamente às agendas do Plenário e das comissões.

Constituinte: assembleias constituintes; elaboração das constituições; anais da Assembleia Nacional Constituinte de 1988.

Deputado: informações de deputados, individualizadas e identificadas, sobre o desempenho de suas atividades no exercício do mandato; dados biográficos fornecidos pelo parlamentar; pronunciamentos e discursos; registros de votações em plenário e comissões; presença em Plenário; participação e presença em comissões permanentes e temporárias; autoria e relatoria de proposições; histórico de movimentação parlamentar; viagens em missão oficial; eleição; remuneração; despesas médico-hospitalares; reembolso de despesas referentes à Cota para o Exercício da Atividade Parlamentar; informações sobre gabinete parlamentar.

Institucional: informações sobre despesas em geral realizadas pela Câmara; licitações, editais, contratos e auditoria; competências, estrutura organizacional, gestão estratégica, segurança e patrimônio; funcionamento da Câmara; quadro de pessoal, estrutura remuneratória, horário de trabalho, direitos e deveres trabalhistas; concursos, aposentadorias. No balcão de informações do

SIC-CD, são atendidos apenas os pedidos de informações relativos a endereços e telefones dos gabinetes parlamentares, bem como aos horários de atendimento ao público.

Legislação: legislação interna (resoluções, atos da Mesa, portarias e ordens de serviço da Câmara dos Deputados).

Proposição: tramitação e informações sobre matérias deliberadas ou sujeitas à deliberação na Câmara dos Deputados e em suas comissões, a exemplo de projetos de lei, projetos de lei complementar, projetos de decreto legislativo, projetos de resolução, requerimentos, propostas de emenda a constituição, etc.; informações relativas à tramitação de proposições no âmbito da Câmara dos Deputados.

6. Classificação das informações por categoria de solicitante: conceitos

Cidadão: toda pessoa física que não é identificada como jornalista ou pesquisador acadêmico.

Empresas: empresas comerciais e industriais; escritórios de advocacia, contabilidade e semelhantes.

Estrangeiros: pessoa física e pessoa jurídica estrangeira, inclusive embaixadas e consulados de outros países.

Entidades governamentais: órgãos e entidades da administração direta e indireta da União, das unidades da federação e dos municípios.

Jornalistas e outros profissionais de imprensa: pessoa física identificada como jornalista ou outro profissional ligado a veículos de comunicação. Mesmo que o solicitante identifique o veículo em que trabalha, a solicitação é computada como de pessoa física.

Pessoa física: somatório dos cidadãos, jornalistas e pesquisadores.

Pessoa jurídica de direito privado: somatório das empresas e das entidades da sociedade civil organizada.

Pesquisadores: pesquisadores de universidades ou de instituições de pesquisa públicas ou privadas.

Outros órgãos de governo: autarquias, fundações, sociedades de economia mista, empresas públicas e semelhantes da União, das unidades da federação e dos municípios.

Poder Executivo: órgãos da administração direta dos poderes executivos da União, das unidades da federação e dos municípios.

Poder Judiciário/Ministério Público: órgãos dos poderes judiciários e dos ministérios públicos da União e das unidades da federação.

Poder Legislativo/Tribunal de Contas: órgãos dos poderes legislativos e dos tribunais de contas da União e das unidades da federação.

Sociedade civil organizada: entidades sindicais, associações, organizações não governamentais, cooperativas, clubes, entidades do sistema S, grupos comunitários e semelhantes.

7. Conceitos relacionados a informação sigilosa ou com restrição de acesso

Autoridade classificadora: autoridade encarregada, em sua área de competência, de classificar ou desclassificar informação. No caso da Câmara dos Deputados, as autoridades classificadoras são o presidente, os demais membros da Mesa, os órgãos colegiados compostos por parlamentares, a Comissão Especial de Documentos Sigilosos e as autoridades administrativas ocupantes de função comissionada FC-5 ou superior, nos termos dos arts. 23 e 31 do Ato da Mesa nº 45, de 2012.

Classificação em grau de sigilo: ato de conferir grau e prazo de sigilo a informação, de acordo com os critérios estabelecidos pelo art. 23 da LAI.

Data de classificação: data em que a autoridade classificadora conferiu grau de sigilo à informação.

Data de produção: data de produção da informação, utilizada para contagem inicial do prazo de sigilo da informação classificada.

Desclassificação: ato que torna ostensiva informação classificada como sigilosa, pelo decurso do prazo de sigilo, pela insubsistência dos motivos que ensejaram sua classificação ou por motivo de conveniência e oportunidade da autoridade classificadora.

Informação com restrição de acesso: informação pessoal, sigilosa ou constante de processo administrativo em tramitação, cujo ato decisório não tenha sido exarado pela autoridade competente. O acesso a esse tipo de informação só será concedido a pessoa que comprove a necessidade de conhecê-la, mediante credenciamento específico da autoridade classificadora assinatura de termo de responsabilidade.

Informação pessoal: informações relativas à intimidade, vida privada, honra e imagem de pessoa, nos termos do § 1º do art. 27, do Ato da Mesa nº 45, de 2012.

Informação sigilosa: informação classificada em grau de sigilo segundo as hipóteses do art. 23 da LAI ou cujo sigilo decorra das demais hipóteses legais, nos termos do art. 22 da mesma lei (sigilos bancário, fiscal e telefônico; segredo de justiça; segredo industrial ou comercial; etc.).

Órgão de origem: órgão ou entidade externo, responsável pela produção e encaminhamento de informação com restrição de acesso à Câmara dos Deputados.

Órgão produtor: órgão da Câmara dos Deputados que detém a responsabilidade pela captura ou produção de informação.

